

**biofarm**

# Journée grandes cultures Biofarm

14.12.2021 Moudon

situation du marché

défis pour Biofarm

prise en charge de récoltes  
spéciales

## Journée grandes cultures spéciales Biofarm

14.12.2021, Resto de la Piscine, Piscine 1, 1510 Moudon

### Programm:

9.30	café, croissants dans la grande salle	alle
10.00	Accueil, programme de la journée	Hans-Georg Kessler
10.10	Culture et marché des grandes cultures bourgeon – défis et perspectives	Hans-Georg Kessler
10.30	Marché des céréales : Céréales panifiables, avoine alimentaire, millet	Hansueli Brassel
10.45	Expériences avec l'avoine alimentaire	Tristan Grand
11.15	Prise en charge et séchage des grandes cultures spéciales	Cédric Morier, Boussens
11.40	Legumineuses – cultures avec des perspectives et défis	Melanie Rediger
12.00	Repas avec produit Biofarm (voir inscription)	
13.30	Expériences avec les légumineuses : l'association lentilles-caméline, pois-chiches	Nicolas Chenuz Suissecaméline
14.00	Le marché des oléagineuses – colza, tournesol, lin	Hans-Georg Kessler
14.30	Expériences avec la culture de colza – facteurs de réussite	Thierry Candaux, Croy
15.00	Pause	
15.20	Les autres cultures spéciales, Discussion : expériences, besoins pour ces cultures, etc.	Biofarm tous les participants
15.50	Expériences pratiques	
16.15	Fin de la journée	

## **Situation générale pour la production bio**

- **Due au covid?**

tendance se maintient, même plus faible qu'en 2020

- **Coop – Migros – discounters:**

boulangerie Coop: Bourgeon **CH** 2025 → céréales, oléag.

Migros: introduit Bourgeon en 22! → **CH-bio**?

discounters: vendent le bio – mais sans bourgeon → **CH**?

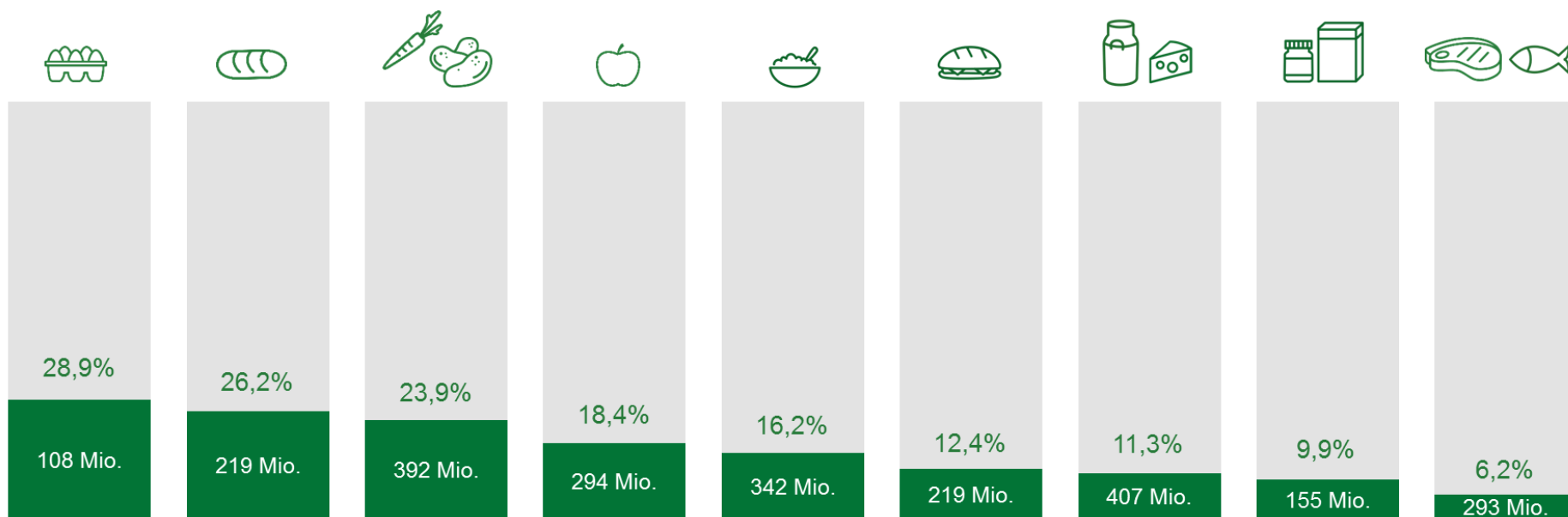
- **Commerce spécialisé:**

mag. bio maintiennent chiffre d'affaires, Biopartner investit

nouveaux acteurs: magasins vrac, bio c' bon, d'autres

magasins à la ferme, vente directe → en plein essor

## Parts de marché et chiffre d'affaires bio par catégorie de produits



Quelle: Bio Suisse

Le chiffre d'affaires des aliments biologiques suisses augmente depuis des années et a atteint un maximum de 3,8 milliards de francs en 2020.

# Céréales fourragères

## Modification des directives au 01.01.2022

- 100% d'aliments Bourgeon suisses pour les ruminants
- Aliments concentrés pour ruminants réduits de 10% à 5%.
- Développement de la production de protéagineux
  - Augmentation des prix indicatifs
  - Contributions d'encouragement (spéc. soja et le lupin ; pois et féver. aussi recherchés)
- Étendre la production de fourrages grossiers  
(depuis 2020, prix indicatifs propres, utiliser Biomondo pour le commerce, exploitations sans bétail/faibles recherchées)

## Situation de l'approvisionnement en général

- Blé fourrager recherché
- Restrictions de commercialisation pour l'orge, le triticale, le seigle fourrager, l'avoine et le maïs grain.
- Estimation actuelle part indigène 2021 : 74,54% (2020 : 80,65%)

## Situation marché grandes cultures

- **Céréales alimentaires:** tout est recherché - l'épeautre, l'avoine  
Blé : qualité plus importante (l'augmentation des parts indigèn.)
- **Soja alimentaire:** à nouveau recherché - tout comme les légumineuses Biofarm
- **Betteraves sucrières:** potentiel encore loin d'être épuisé  
culture = défi
- **Pommes de terre :** quantités en hausse, marché +/- équilibré

→ Actuellement, (presque) tout est très recherché !

→ Avantage pour les expl. bio gc (dans les bonnes sites)

→ Le marché évolue toujours

## Défis pour Biofarm

- Promotion de la diversité entraîne des **dépenses** et **risques**
- Le rendement des cultures spéciales est incertain  
**Source de financement?**
  - Grandes affaires: Céréales panifiable, avoine, colza, etc.
- Part de marché de Biofarm avec les cér. panif. reste constante  
→ **Merci pour votre blé et les autres cultures !**

## Défis pour Biofarm 2

- **Stocks** nécessaires mais risqués ; coûts de stockage
- Produire des **quantités adaptées au marché** –  
stimuler ou freiner la production ?
- **Niveau de prix CH-bio – bio importé**  
différence de prix plus grande pour les cultures spéciales
- **Qualité des produits:**  
qualité des prod. CH plus chers doit être au moins aussi bonne!
- Exigences de qualité élevées dans le commerce d'aliments:  
**coûts d'analyse, risque de contamination**

## Défis pour Biofarm 3

- Coopération avec les centres collecteurs: **changements...**
- Possibilités de **prise en charge de récoltes spéciales...**
  - séchage
  - nettoyage
  - transformation ultérieure (p. ex. décorticage, etc.)sont rares et saturés...
- les quantités augmentent –  
mais il n'y a guère **d'économies d'échelle**
- Biofarm augmente sécurité pour prise en charge de réc. spéc.:
  - **Soutien des possibilités locales de séchage**
  - Diverses mesures d'accompagnement

# Sécher chez les stations biogaz

→ Efficacité même pour une logistique exigeante



## Sécher à la ferme?

- caisses de séchage
- benne basculante
- container

