

# Flurbegehung Stiegenhof 2025

12.06.2025

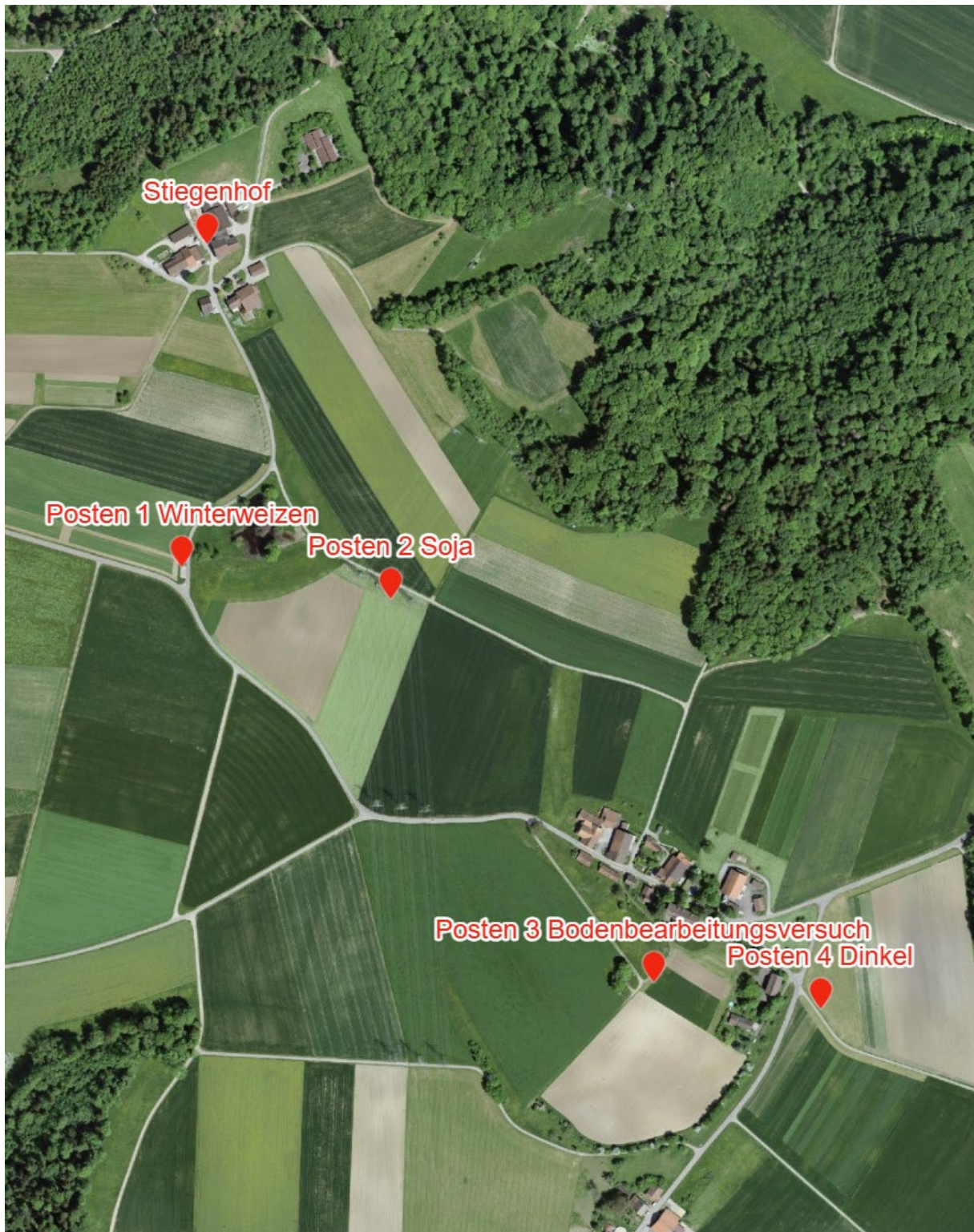
<b>Übersicht Tagesprogramm</b>	
<b>09:00</b>	Eintreffen mit Kaffee und Gipfeli
<b>09:25</b>	Begrüssung
<b>09:30</b>	Start Postenlauf, gemäss Detailplanung
<b>12:15</b>	Gemeinsames Mittagessen am Stiegenhof
<b>13:15</b>	Ende der Veranstaltung

## Detailplan Postenlauf

In Abhängigkeit der Anzahl Teilnehmenden werden wir eine oder zwei Gruppen machen.

<b>Zeit</b>	<b>Gruppe 1</b>	<b>Gruppe 2</b>
09:00 -09:25	Eintreffen mit Kaffee und Gipfeli	Eintreffen mit Kaffee Gipfeli
5'	Begrüssung	Begrüssung
15'	Verschieben	Verschieben
09:45- 10:05	Winterweizen	Bodenbearbeitung
15'	Verschieben	Verschieben
10:20- 10:40	Soja	Dinkel
15'	Verschieben	Verschieben
10:55- 11:15	Bodenbearbeitung	Winterweizen
15'	Verschieben	Verschieben
11:30- 11:50	Dinkel	Soja
15'	Verschieben	Verschieben
12:05	Diskussion Markt	Diskussion Markt
12:15	Mittagessen	Mittagessen

<b>Detailprogramm und Struktur Posten</b>		
<b>Posten</b>	<b>ReferentIn</b>	<b>Bemerkungen</b>
<b>Winterweizen</b>	Johannes Röllin, FS Biolandbau Michael Locher GZPK, Christoph Barendregt DSP Mathias Christen FiBL	Parzellenblatt Infos zu den Sorten  Proteinzahlungssystem
<b>Soja</b>	Johannes Röllin, FS Biolandbau Matthias Klaiss FiBL <i>(evtl. Christoph Barendregt DSP)</i>	Parzellenblatt Fachinput FiBL zu Saatkichte <i>(DSP zu Sojasorten)</i>
<b>Bodenbearbeitungsversuch</b>	Fiona Stewart, FS Biolandbau	Resultate Langzeitauswertung Stickrahmen 2025
<b>Dinkel</b>	Fiona Stewart, FS Biolandbau Katrin Carrel FiBL	Parzellenblatt Resultate 3-jähriges Projekt <i>Sortenreine Dinkelbrot Degustation</i>
<b>Markt</b>	Hansueli Brassel, Biofarm Christian Etter, Fenaco	



Übersichtsplan Flurbegehung 2025.